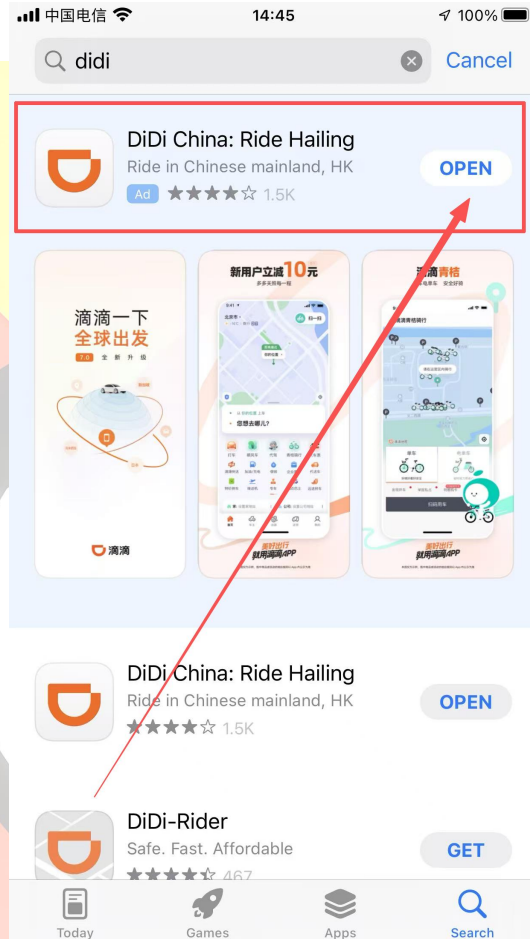


滴滴出行 (Didi) 使用指南

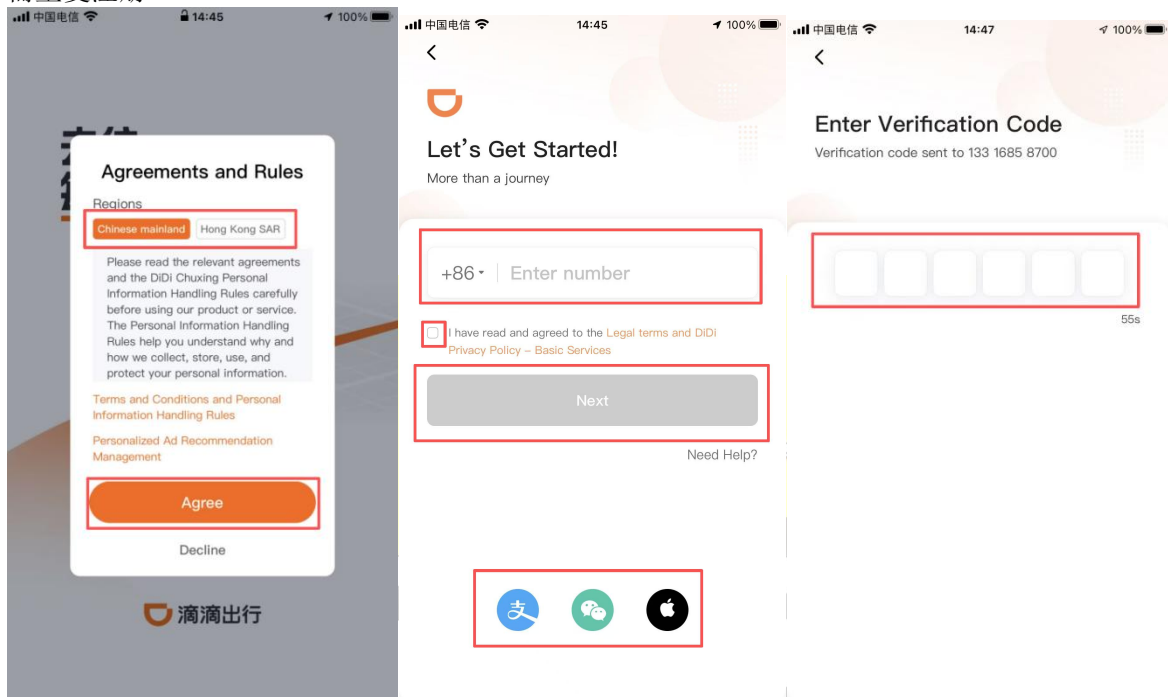
(一) 下载与注册

1. 在应用商店搜索“Didi”，下载并安装。



ichingo.app

2.注册流程：打开 APP，选择在中国内陆使用或者香港地区，输入手机号，获取并填写短信验证码，勾选《用户服务协议》《隐私政策》，完成注册；支持关联微信、支付宝账号快速登录，无需重复注册。



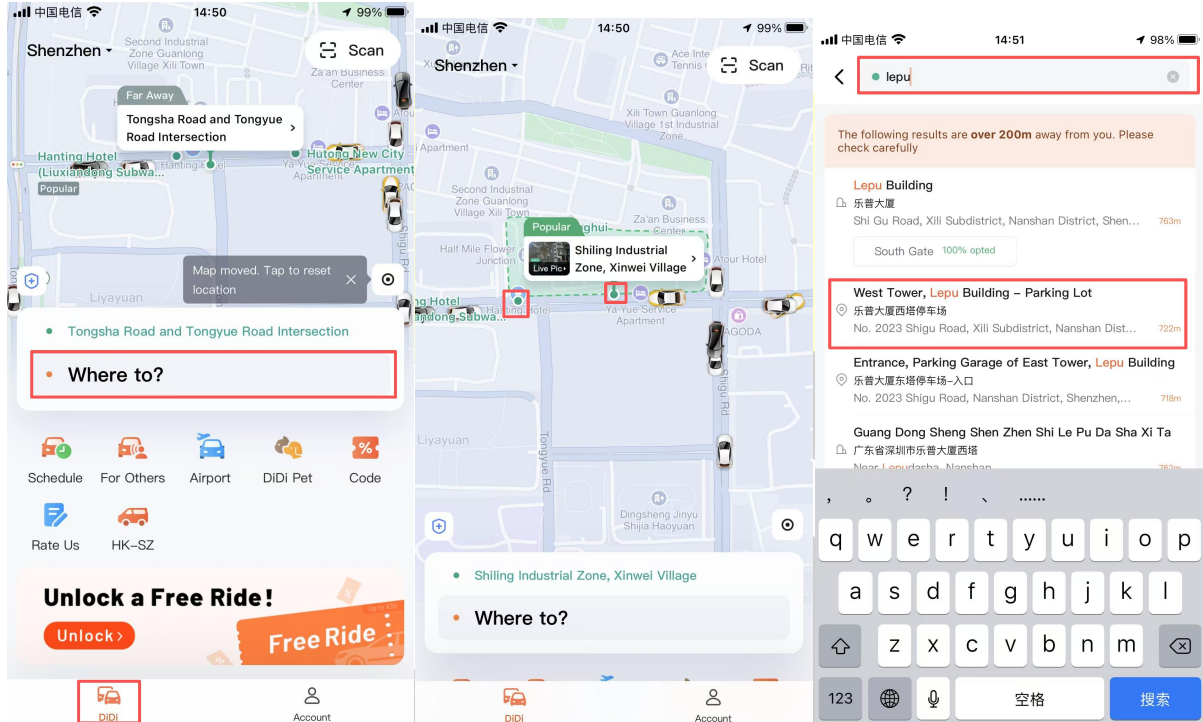
登录方式：注册成功后，可通过手机号、短信验证码、微信 / 支付宝快捷登录。



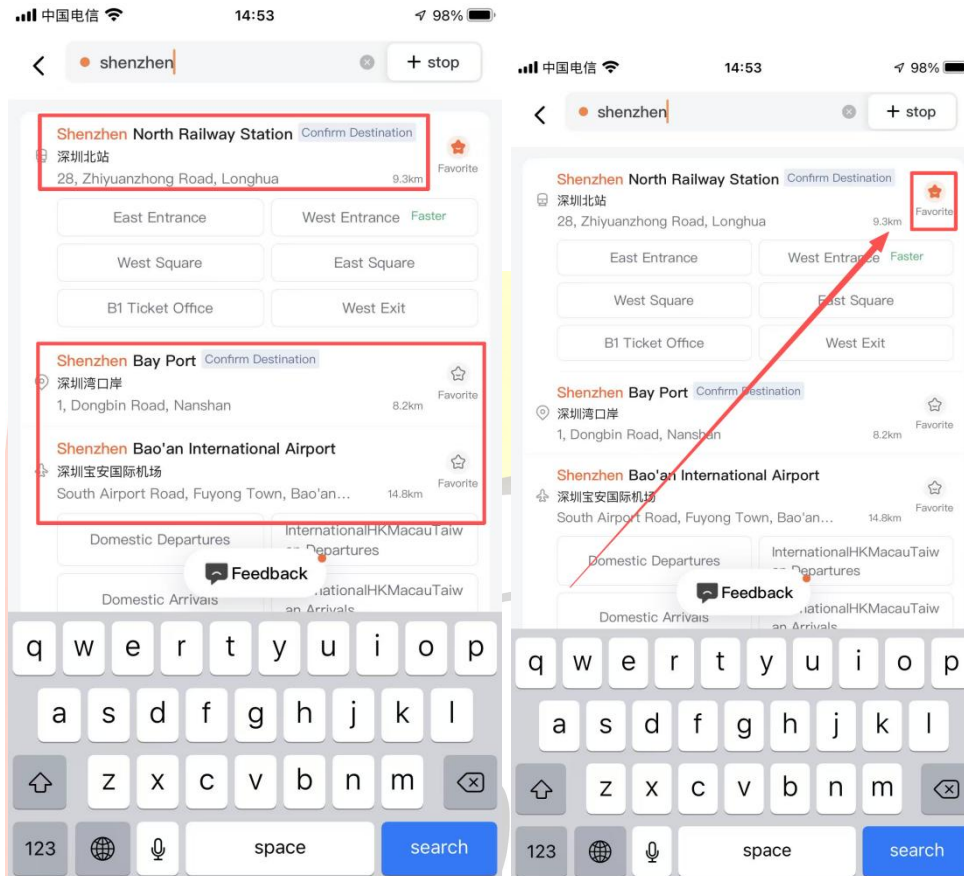
(二) 核心功能使用

1. 基础打车操作

定位与上车点设置：登录后系统自动提示“开启定位权限”，允许后精准获取当前位置作为默认上车点；可手动拖动地图上的“小车”图标调整上车点（如小区门口、写字楼大堂），也可输入具体地址（如“XX 小区 3 号楼”）精准定位，避免司机找路困难。

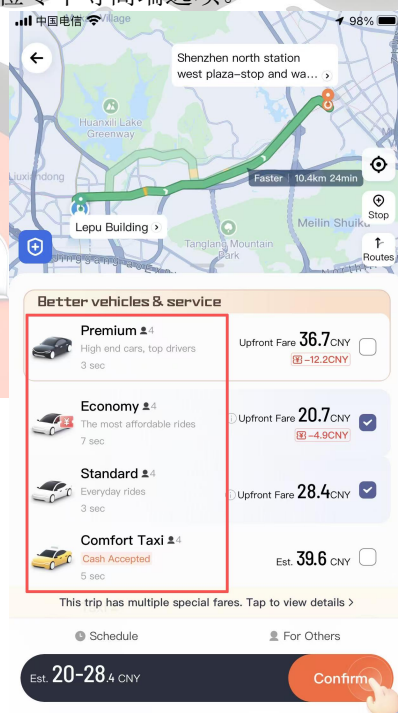


目的地精准搜索： 首页顶部输入框输入目的地，支持模糊搜索如“深圳北高铁站”“中关村地铁站”、拼音首字母搜索（如“SZ 对应“深圳”），系统自动推荐热门地点、历史目的地；点击“收藏”可将常用目的地（如公司、家）添加至“我的收藏”，下次直接选择无需重复输入。

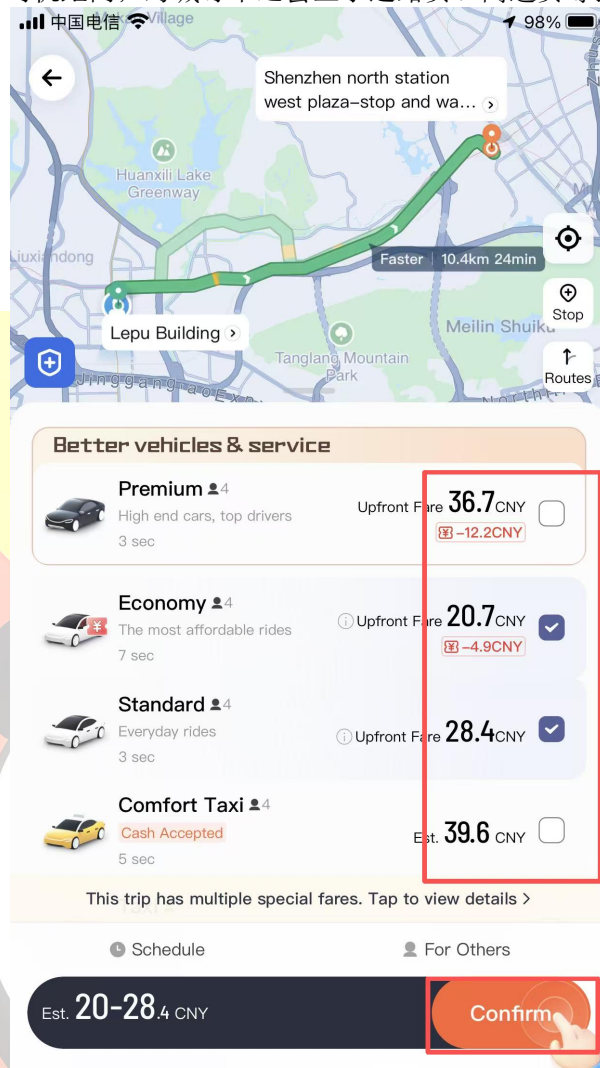


车型选择与费用查看 (00:30) :

车型分类：默认展示快车（经济实惠）、专车（舒适型 / 商务型）、出租车（线下打表，线上预约），部分城市支持豪华车、礼橙专车等高端选项。



费用明细：选择车型后，页面显示预估费用（包含里程费、时长费、起步费、燃油附加费等）、预计接驾时间（ETA）、司机距离；跨城订单还会显示过路费、高速费等预估金额。



ichingo.app

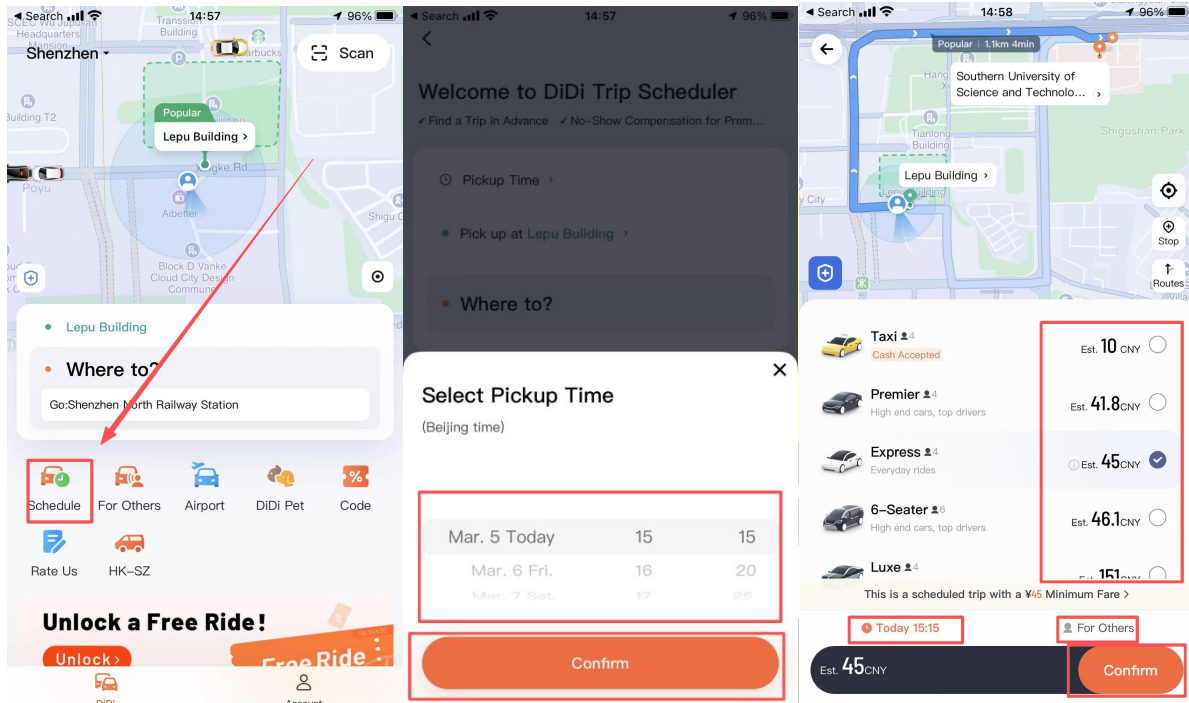
订单发起与跟踪：确认车型和费用后，点击“呼叫快车 / 专车”发起订单，系统自动匹配附近司机；订单生成后，页面实时显示司机姓名、头像、车型、车牌号、车辆实时位置，支持“语音通话”“文字沟通”联系司机（隐藏真实手机号，保护隐私）；还可通过“分享行程”功能，将订单信息（实时位置、预计到达时间）分享给好友 / 家人，保障出行安全。



- 上车确认：司机到达后，核对车牌号和车型无误，就上车跟手机确认手机尾号后四位；
- 支付流程：到达目的地后，司机结束行程，系统生成最终费用，支持微信支付、支付宝、银行卡、滴滴余额等支付方式，默认自动扣款（可在“设置 - 支付设置”关闭自动扣款）；支付完成后，可对司机的服务态度、驾驶技术、车辆整洁度等进行星级评分（1-5星），并填写文字评价或上传图片反馈。
- 免费取消：司机接单前取消订单，无违约金；部分车型（如顺风车）支持接单后 30 分钟内免费取消。

2. 特色功能与场景化服务

预约打车： 点击首页“预约”，选择出发日期、具体时间（精确到分钟），输入目的地和车型，提交订单；系统提前匹配司机，确保在预约时间内到达上车点，适合赶飞机、高铁等时间敏感场景。



订单管理： 进入“我的-行程”，可查看全部订单（待支付、已完成、已取消），点击订单详情可查看行程轨迹、费用明细、发票申请入口；支持“行程投诉”（如司机绕路、服务态度差）、“物品遗失找回”（联系司机或客服协助查找）。

